



# OBERENA

Boletín nº 493 – 26 de marzo de 2021

## Los compromisarios aprueban las cuentas y presupuestos

Ayer se celebró la Asamblea Ordinaria que tuvimos que aplazar en diciembre. **Asistieron 61 socios compromisarios y hubo 7 votos delegados.** El gerente relató lo acontecido durante 2020, un año muy atípico en el que las instalaciones estuvieron cerradas desde mediados de marzo hasta principios de junio, en el que se pudo salvar el verano aunque siempre estando pendientes de los cambios de normativas y que ha dejado una caída de un 6% del número total de socios debido a que hubo algunas bajas más de lo habitual (sobre todo temporales) y a que no se pudo hacer campañas de captación ni en primavera ni en verano.

A continuación se explicó que las obras de la Fase 1 del Plan Director transcurren según lo previsto y que por tanto deben estar finalizadas para el 30 de abril. La Fase 2, que se quería haber comenzado el próximo septiembre, y que consistirá en un nuevo edificio con nuevos accesos y oficinas, gimnasio y salas de actividades, se aplaza al menos un año para tratar de aquí a entonces de recuperar las principales partidas de ingresos y especialmente la de las cuotas ordinarias.

El presidente detalló el cierre contable del ejercicio de 2019 que fue aprobado por los compromisarios con 66 votos a favor y dos abstenciones, informó sobre las cuentas de 2020 y explicó el presupuesto para 2021 que fue aprobado con los 68 votos a favor y sin abstenciones ni votos en contra. Indicó también que **a partir de ahora, e incluyendo los ejercicios 2019 y 2020, las cuentas serán auditadas por una empresa externa.** Además se convocarán cada año dos Asambleas Ordinarias para que no sigan coincidiendo, como hasta ahora, en una misma Asamblea las cuentas de tres ejercicios distintos.

## Reapertura de los asadores para Semana Santa

Ya que el interior de la hostelería tiene que volver a cerrar en Semana Santa y que la reforma de la terraza aún no ha concluido, para que el socio pueda disponer de algún espacio de ocio, **se permitirá el uso los asadores desde el jueves 1 de abril. Han sido pintados y reacondicionados y se regirán de acuerdo a la siguiente normativa:**

- Se requerirá reserva previa a través de la app del Club, la página web o en portería, con una antelación máxima de 72 horas / 3 días. Por tanto se podrá hacer la primera reserva a partir del lunes 29 de marzo a las 12,30 horas.
- Las mesas para comer también deberán reservarse de forma independiente al asador.

- Se habilitarán únicamente la mitad de los asadores
- En la zona interior de mesas y bancos, los paneles acristalados estarán abiertos en todo momento.
- Habrá un único turno de uso a partir de las 12,30 y para las 20,30 horas toda la zona deberá quedar desalojada.
- De acuerdo a la normativa vigente, no podrán sentarse juntas más de seis personas que como máximo podrán ser de dos unidades convivenciales diferentes.
- Cada socio o socia mayor de edad podrá invitar hasta a dos personas no socias que pagarán dos euros en portería en el momento de acceder.
- El uso de la mascarilla es obligatorio siempre, salvo en los momentos en los que estemos comiendo o bebiendo.
- Antes y después de utilizar las mesas, sillas o cualquier otro elemento de uso común se deberán limpiar con el desinfectante y el papel que encontrarán en los asadores.
- Hay que mantener en todo momento la distancia de seguridad de 1,5 metros respecto al resto de personas que se encuentren en la zona.

Insistimos en que **debe ser el propio socio quien se tome muy en serio el cumplimiento de todas estas normas, para evitar que tengamos que llamaros la atención, sancionar o tener que volver a cerrarlos.**



## Presentación del curso de guitarra

Aún queda alguna plaza para el curso de guitarra, tanto en nivel Iniciación como en Intermedio/Avanzado. **Tanto para quienes ya os hayais apuntado como para los que tengais dudas de si hacerlo o no, vamos a tener una sesión de presentación del curso el próximo lunes día 29 de marzo a las 19,00 horas en la Sala de la Coral.** Pasaros para allí para compartir inquietudes con el profesor, aclarar dudas, etc.

Os recordamos que serán grupos de seis personas con sesiones de una hora de duración. **El curso se impartirá los lunes de 18,00 a 19,00 horas para el nivel Iniciación y de 19,00 a 20,00 horas para el nivel Intermedio/Avanzado. Comienza el 12 de abril y termina el 14 de junio (10 sesiones)** El precio será de **120 euros**. Inscripciones a través de la app.

Os animamos también a que aprovecheis las plazas que quedan disponibles para las actividades programadas del 6 de abril al 19 de junio en Pilates, Gimnasia, Zumba, Aquagym y Multiactividad: Se regulará de la siguiente manera el acceso a cualquier club miembro de AEDONA.

## Chocolate solidario

Uno de nuestros socios, **Juan Larreta, padece esclerosis múltiple**, una enfermedad del sistema nervioso que afecta al cerebro y la médula. Juan camina con bastones y es miembro de la Asociación Esclerosis Múltiple de Navarra (**ADEMNA**). En octubre probó la rehabilitación con exoesqueleto y pudo volver a caminar. Hace unos días en una entrevista publicada en Diario de Noticias contaba que "fue una pasada, una sensación única. Al no tener que usar el bastón, no sabía dónde poner los brazos".

La experiencia fue tan positiva que desde la asociación se propusieron un objetivo ambicioso: comprar un **exoesqueleto propio, que cuesta alrededor de 140.000 euros**. Para recaudar fondos, han puesto en marcha una campaña muy original: una tableta de chocolate solidaria, elaborada por la empresa Nakoia, y que se puede comprar en las sedes de la entidad en Ansoáin y en Tudela, en la página web [www.latiendadechocolate.es](http://www.latiendadechocolate.es) y en comercios locales.



Cada tableta cuesta 1,60 euros y ya se han vendido 13.000. "Tiene mucho mérito porque no estamos ni en grandes superficies ni supermercados", reconoce Juan. **Os animamos a colaborar en esta campaña.**

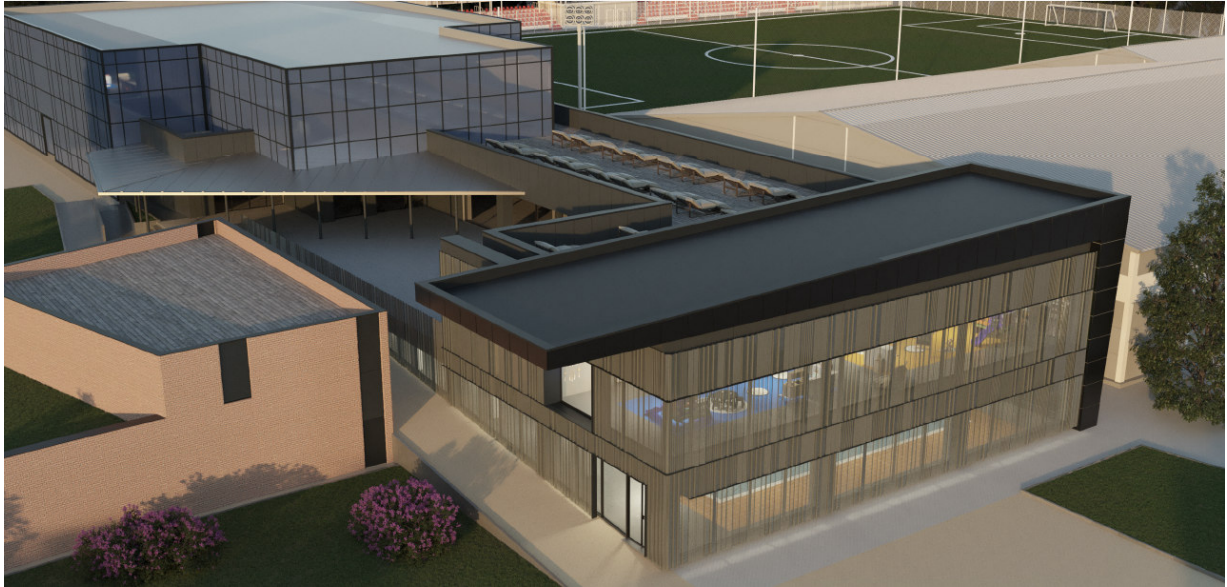




**VEN,  
TE ESPERAMOS.**

**TE SENTIRÁS  
COMO EN CASA.**

**HAZTE SOCIO/TRAE SOCIOS  
¡Y PAGA MENOS!**



### NUESTRA HISTORIA

Club deportivo, recreativo y social fundado en 1940. Cuenta con 15 secciones deportivas, gimnasio, asadores, balneario, pistas de tenis y pádel, frontones, trinquete, polideportivos, piscinas exteriores y cubierta, solarium y nuevo salón social con parque infantil y sala de cumpleaños. Un lugar, una gran familia donde disfrutar de muchas actividades deportivas y culturales.

**HAZTE SOCIO/TRAE SOCIOS**

**25%**  
**DE DESCUENTO**

### SOCIOS

Trae a familiares y amigos y consigue un **25% de descuento en las cuotas de 2021 para ti y para ellos.**

### NO SOCIOS

Si todavía no eres socio, aprovecha esta oportunidad para serlo pagando un **25% menos en las cuotas del primer año.**

### ¿CÓMO?

Consulta todas las condiciones de esta promoción en la web [www.oberena.org](http://www.oberena.org). Llama al **948235075**. Escribe a [administracion@oberena.org](mailto:administracion@oberena.org)

**Pide cita previa sin compromiso**

