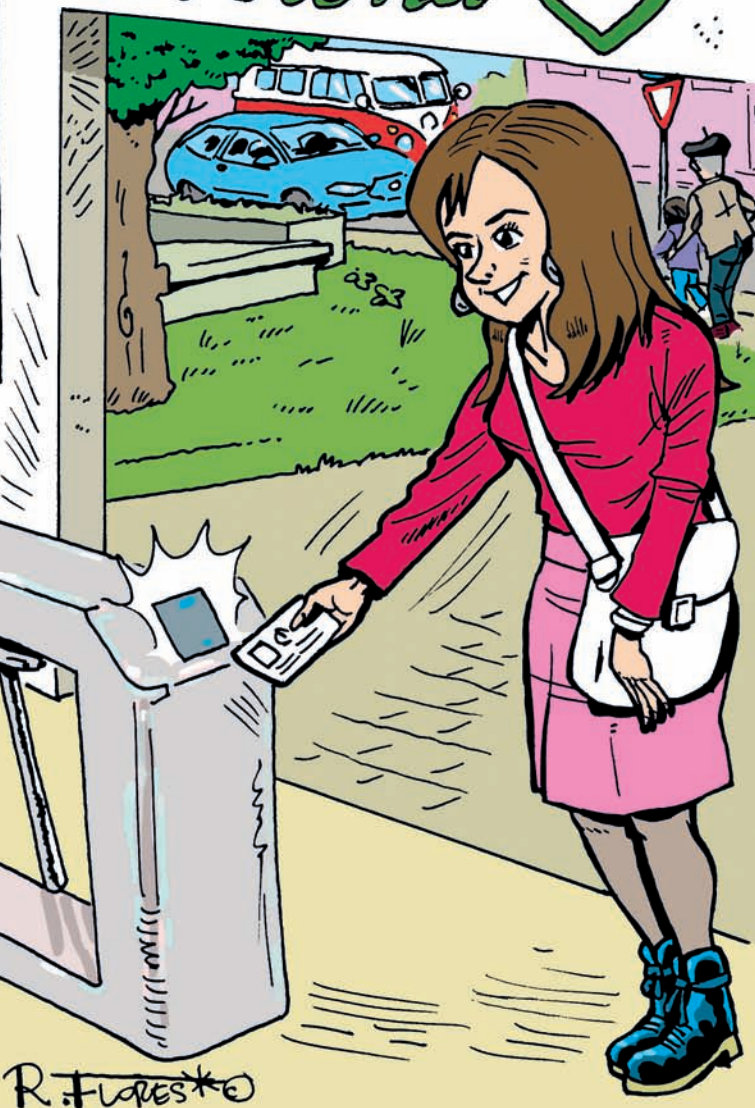
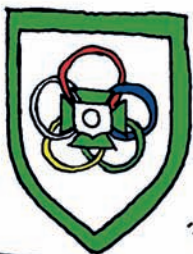


Cuidemos OBERENA

Zaindu dezagun



Oberena



Accesos

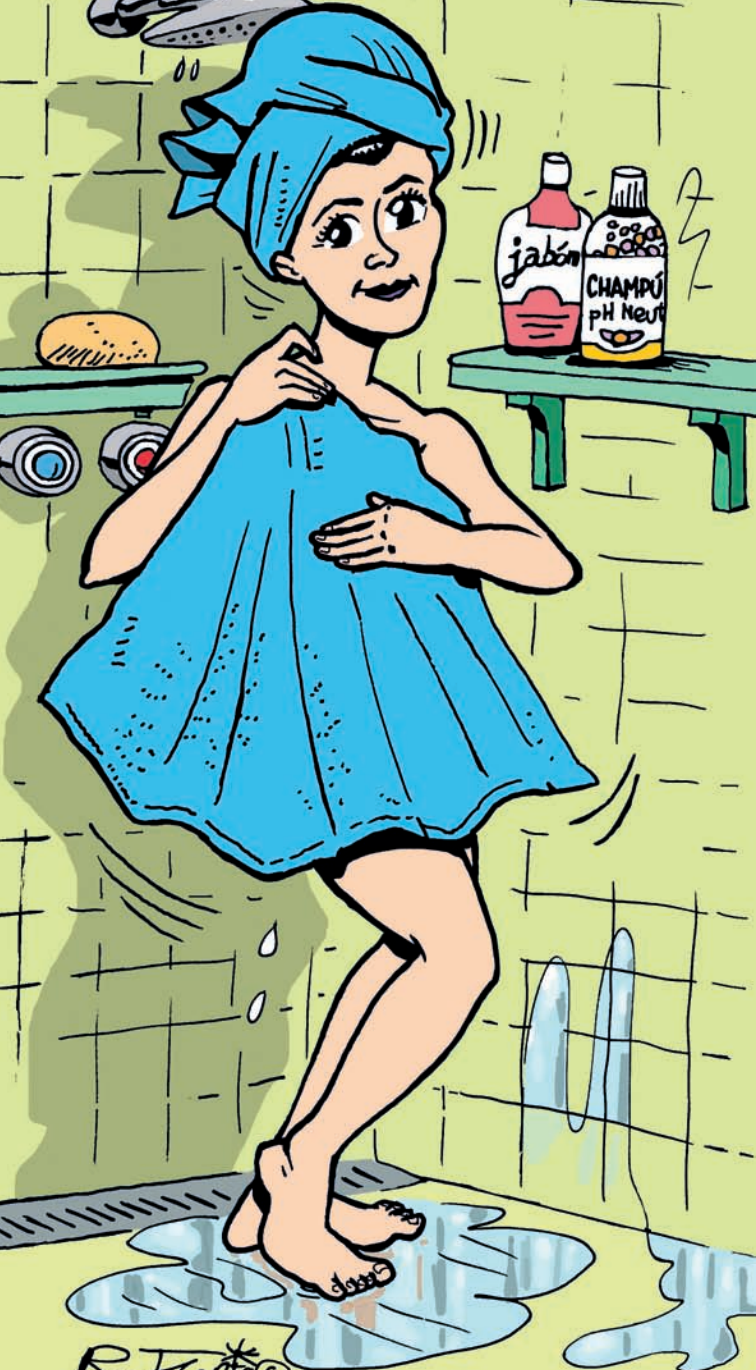
Trae siempre tu carnet porque sin él no puedes entrar y recuerda que es personal e intransferible.



R. Flores ©

Vestuarios

Utiliza las cabinas solo cuando te estés cambiando de ropa y déjalas libres cuanto antes para que las usen otras personas. No dejes ropa, bolsos, perchas y otros objetos esparcidos en los vestuarios ocupando más espacio del necesario.



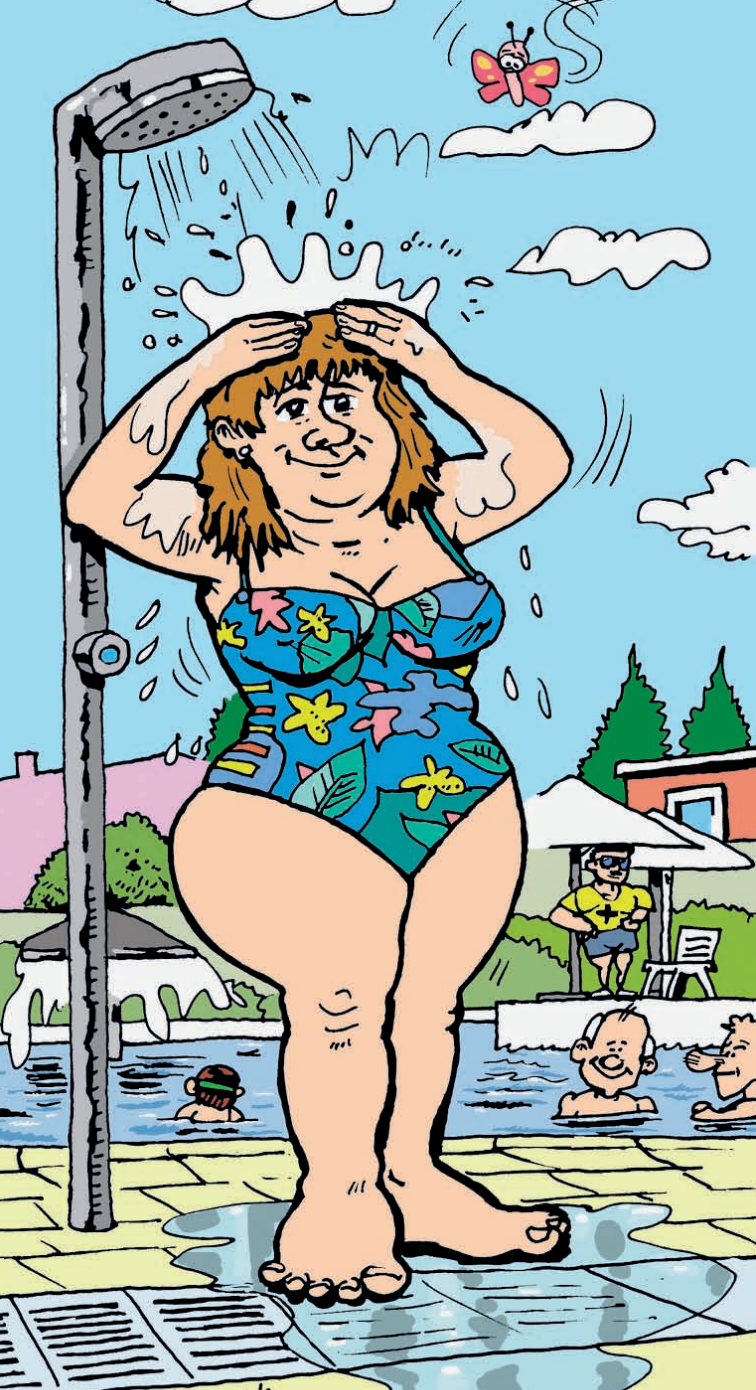
Duchas

Ahorra agua, utiliza sólo la que necesites. Sécate bien y escurre tu bañador antes de salir de la duchas, para no llevar agua a la zona de vestuarios.



Zona verde

Las sillas y tumbonas son para todos los socios. No las acapares. Recuerda además que no está permitido comer ni utilizar envases de vidrio.



R. Flores  **Piscinas**

Dúchate siempre antes de bañarte
y atiende las instrucciones de los
socorristas y vigilantes.



Bar-Restaurante

Al utilizar las mesas y sillas piensa en los demás socios, sobre todo si hay otras personas esperando. En ningún caso está permitido reservar las mesas para comidas y cenas.



Terrazas

Es obligatorio dejar las mesas limpias después de utilizarlas, devolviendo a la barra del bar los vasos, platos y cubiertos utilizados.



R. FLORES ©

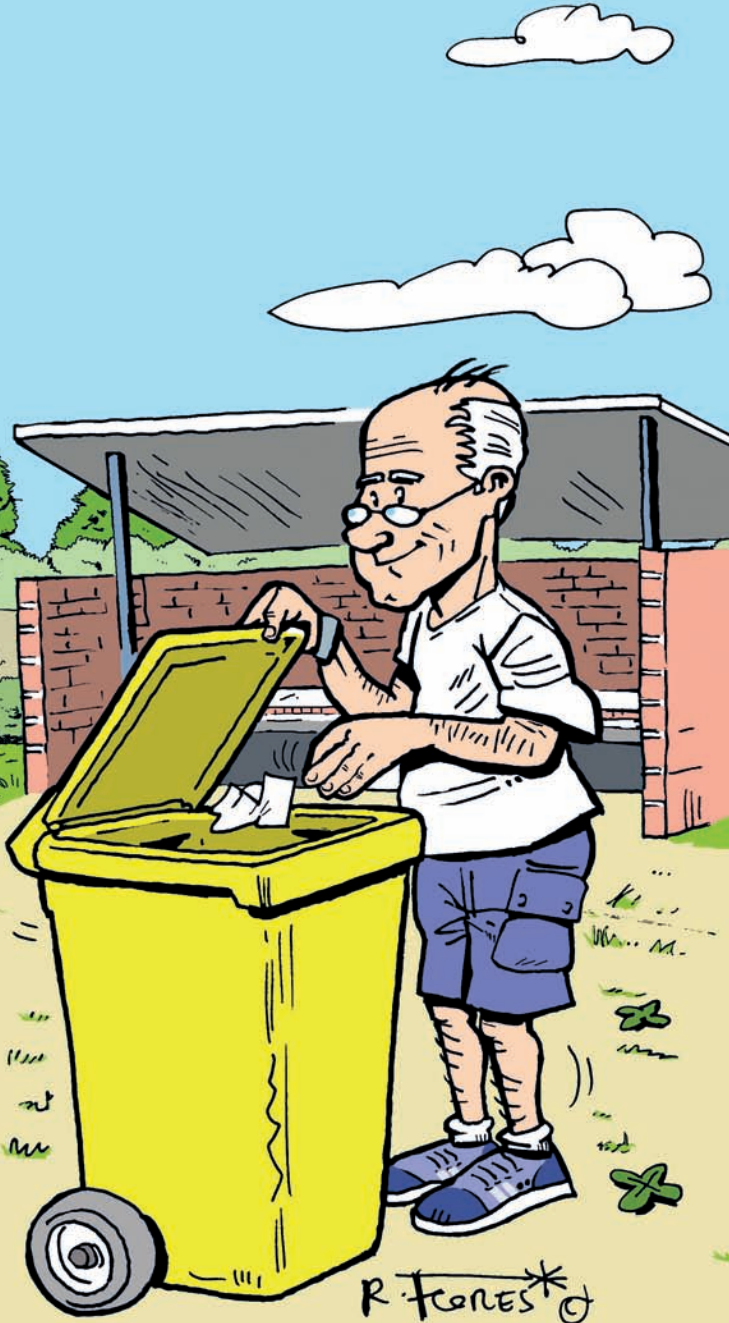
Asadores

El espacio es reducido, reserva sólo lo que necesites y deja el resto para los demás, Cuando os marchéis hay que dejar limpio todo lo que hayáis utilizado (mesas y fogones).



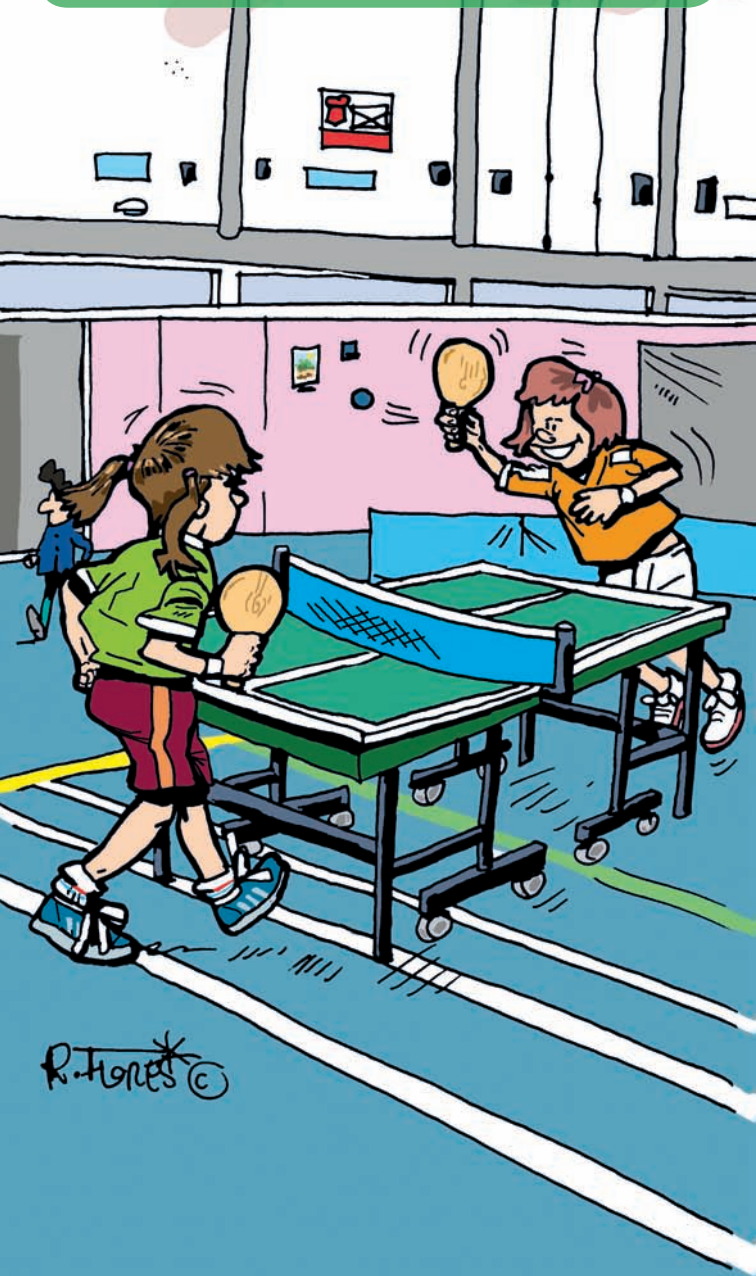
Niños

Deben cumplir las normas como todos los demás y es responsabilidad de sus padres que ayuden a cuidar nuestras instalaciones.



Limpieza

Contribuye en todo lo que puedas a mantener limpio nuestro club. Hay papeleras y contenedores por todas partes.



Instalaciones deportivas

Utilízalas exclusivamente para lo que son y anula las reservas con antelación, si no la vas a poder utilizar, para que las aprovechen otros socios.